

ПРОЕКТ "МАЛАХИТОВОЕ КОЛЬЦО"

Выполнили ученики 3 "Д" класса МАОУ СОШ №168

Лидер команды: Шевелева Анастасия

Анненкова Ксения

Безматерных Ольга

Бессонова Анна

Гилева Варвара

Клевцова Анна

Коваленкова Виктория

Коженова Александра

Лунегова Анастасия

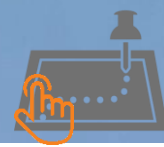
Мирза Алиса

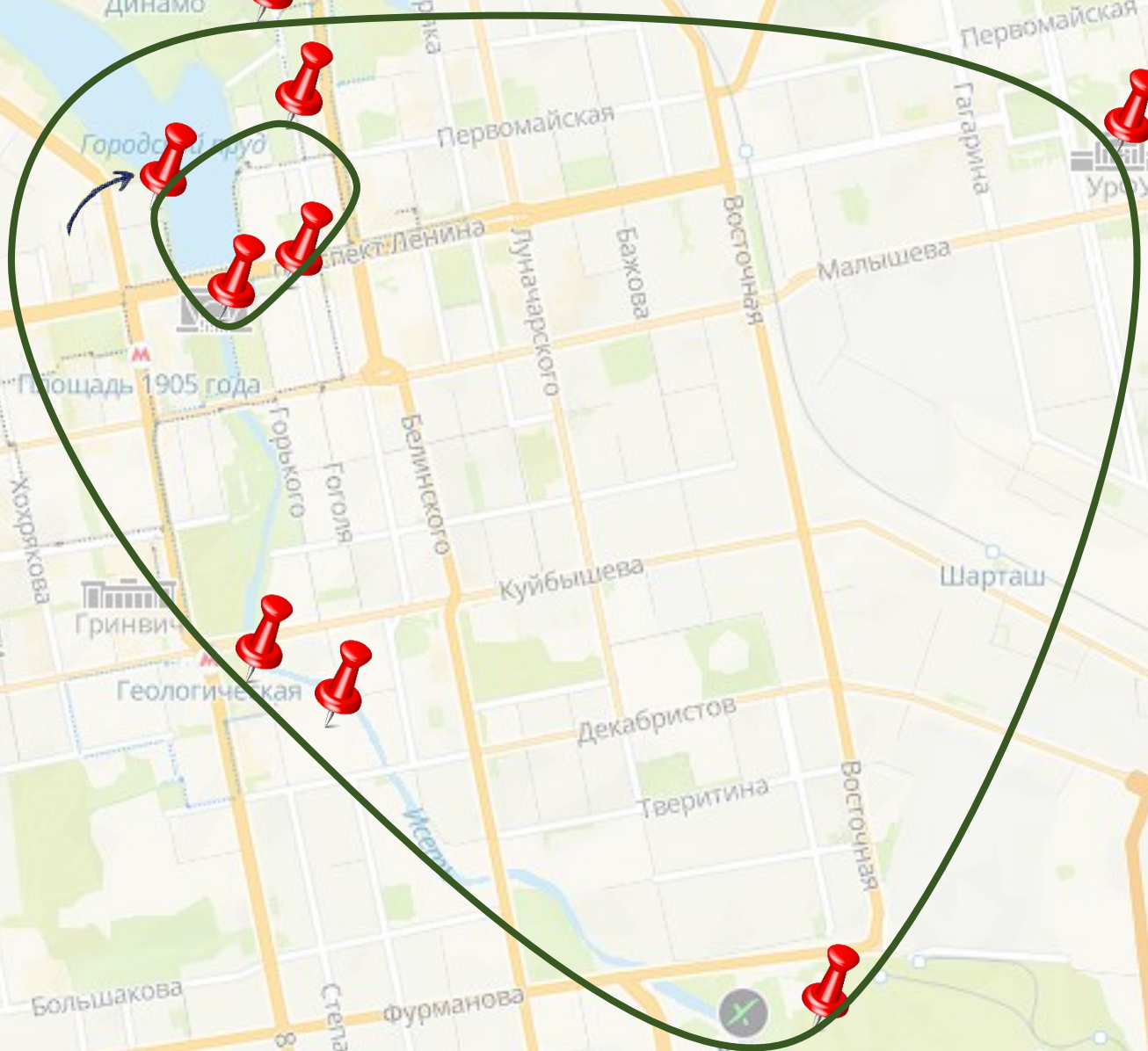
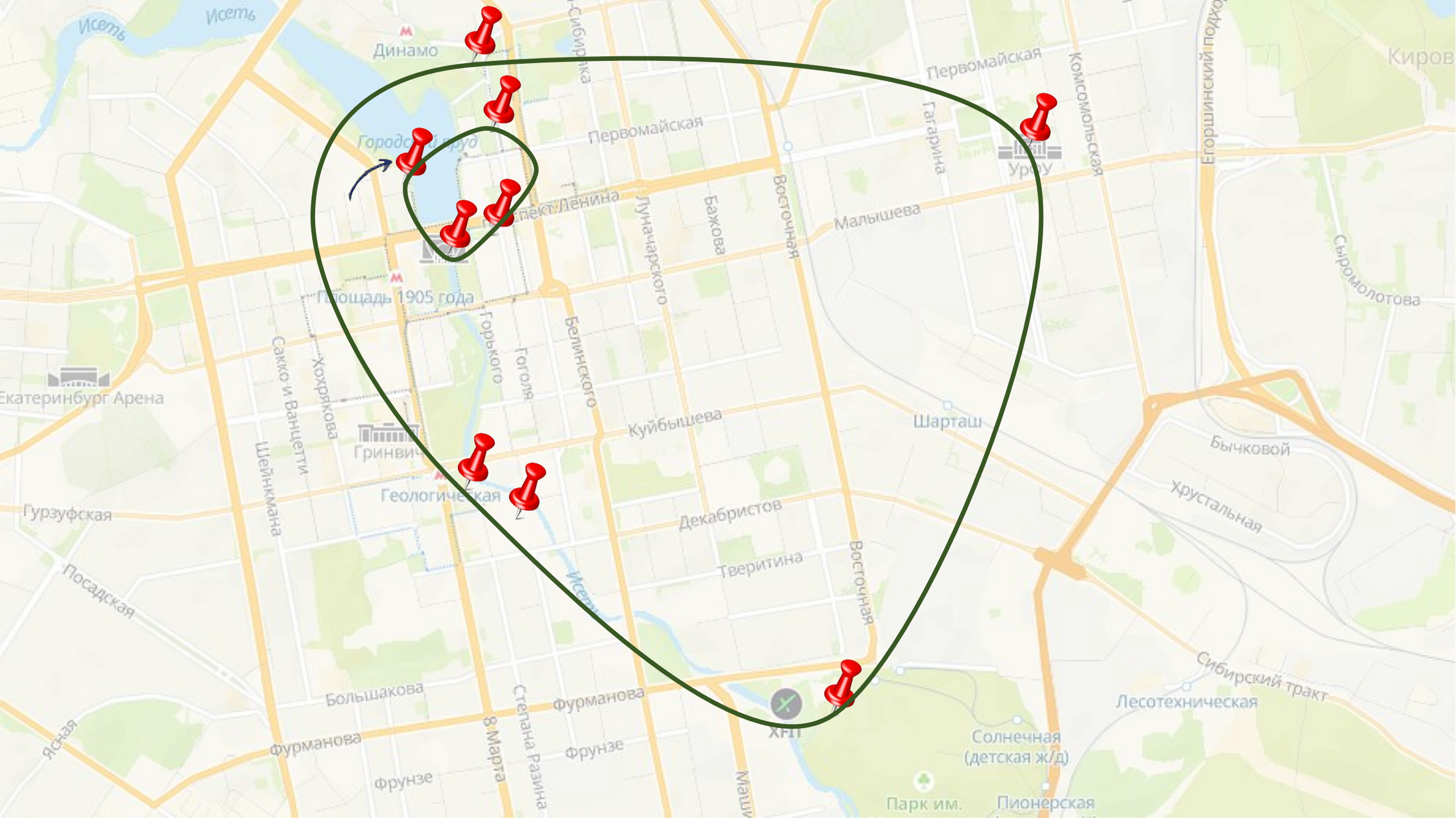
Муллаярова Ника

Угрюмова Ольга

Руководитель:

Ярина Лариса Геннадьевна





Городской парк

Площадь 1905 года

Геологическая

ХРП

Солнечная
(детская ж/д)

набережная рабочей молодежи

Набережная Рабочей Молодежи является одной из самых старых улиц города. Она проходит с юга на север по правому берегу Исети на протяжении линии Городского пруда.

Улица берет свое начало от перекрестка улиц 8 Марта и Ленина, тянется параллельно улице Ельцина, проходит по Октябрьской площади, пересекает улицу Челюскинцев, за которой и завершается, плавно перетекая в улицу Энергостроителей. Всего длина Набережной Рабочей Молодежи составляет приблизительно 2 километра.

Здание мужской гимназии



История



Дом Аркадия Гайдара

Дом Аркадия Гайдара, в настоящее время частично разрушенный, также является историческим памятником города. В этом здании в 1927 году на протяжении нескольких месяцев проживал известный русский писатель Аркадий Гайдар, снимая здесь комнату.

Дом купца Пшеничникова



Архитектор Андрей Спириг в 1845 году соорудил каменную набережную на правом (западном) берегу пруда, где стоял особняк горного начальника, а сейчас в нем размещается областная больница №2.

С первых лет своего существования городской пруд имел особое значение, был организующим центром в застройке Екатеринбурга.

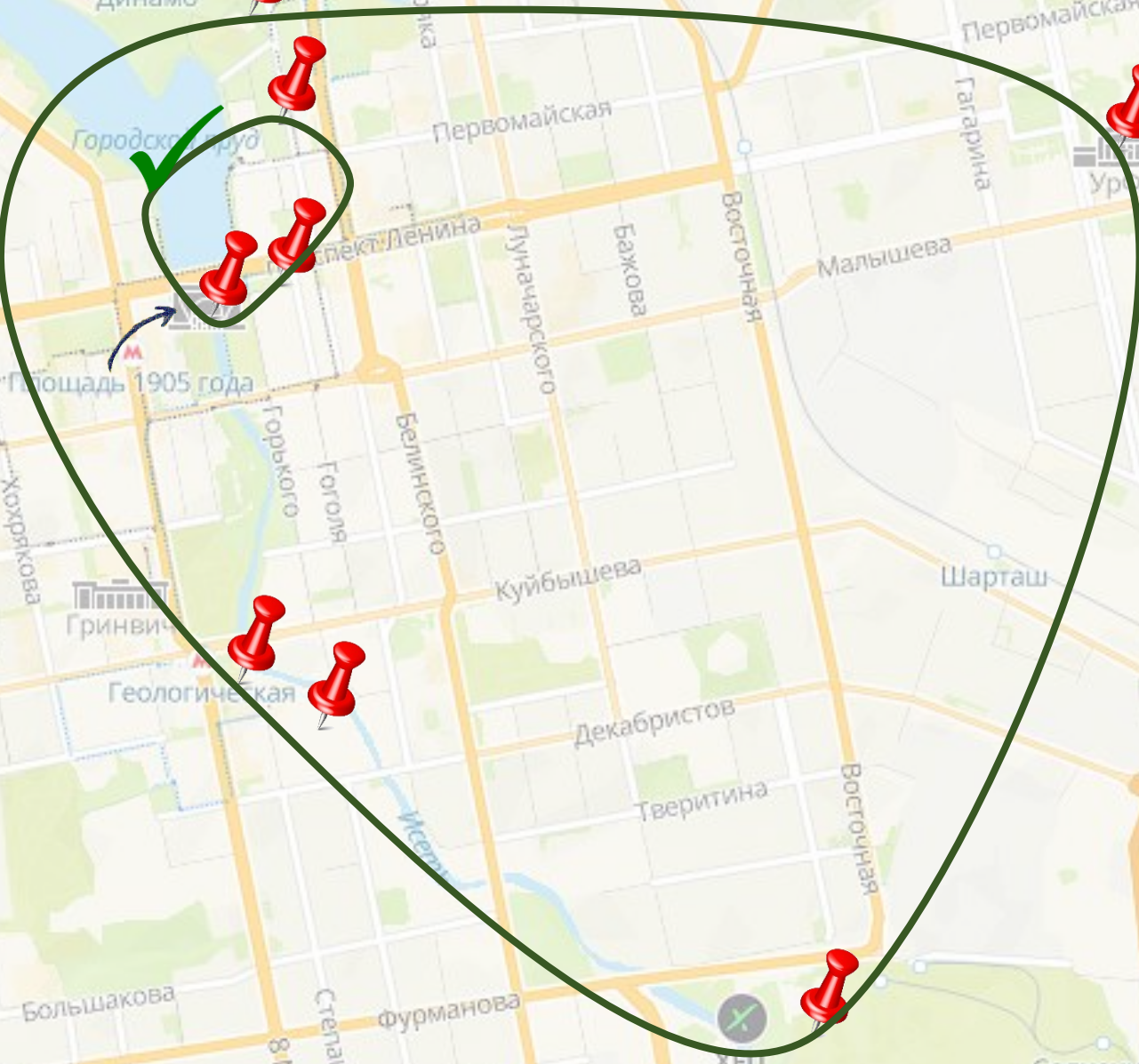
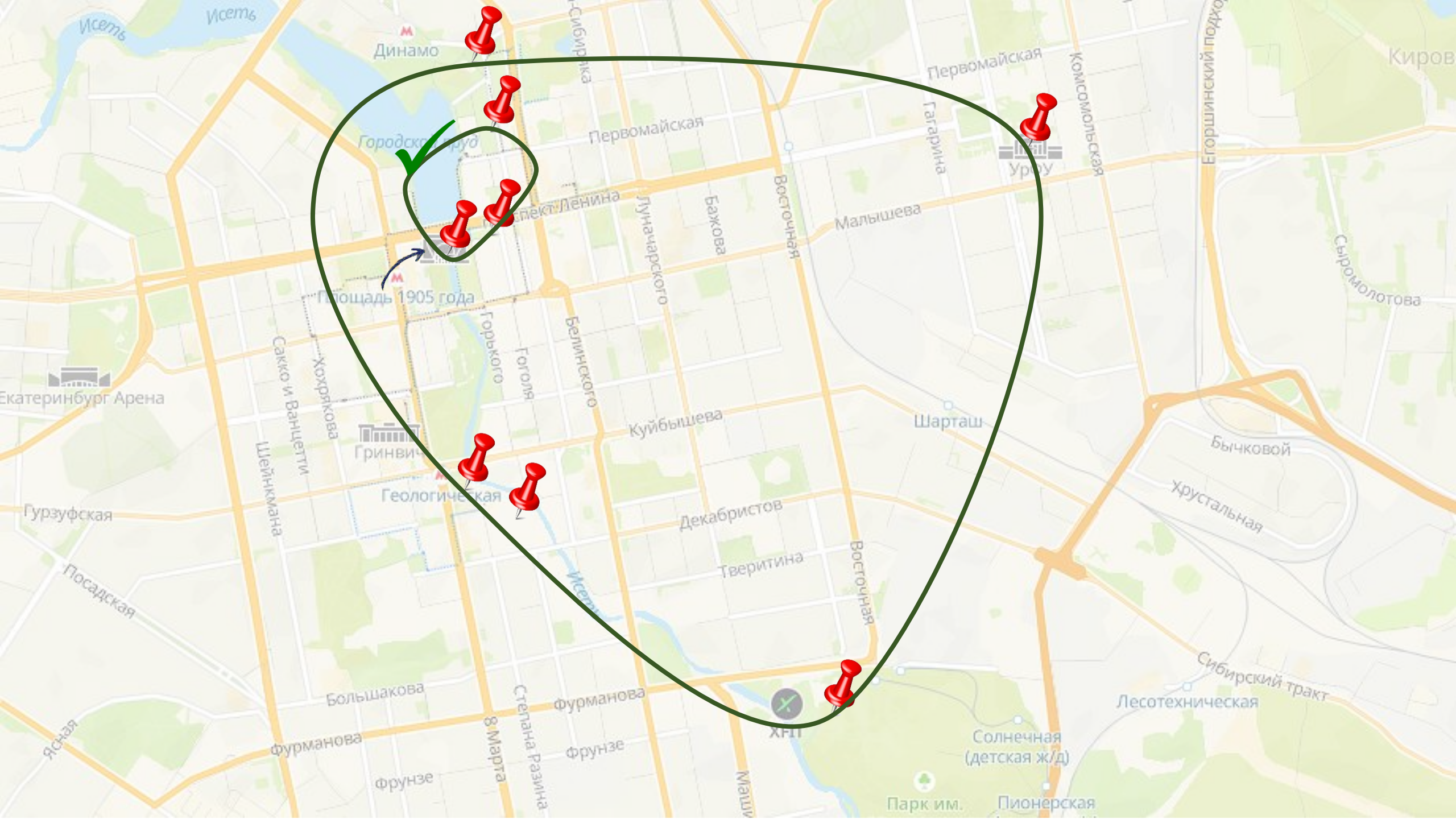
Вокруг него возводились первые строения. По его берегам позднее строились самые красивые дома.

Прежде всего, городской пруд имел хозяйственное значение: как и во многих других старых уральских городах, в Екатеринбурге он был образован для нужд завода, которому требовалась энергия и много воды.



Дом купца Пшеничникова является двухэтажным строением из камня с мезонином. Здание было возведено в 30-х годах XIX века недалеко от плотины городского пруда. Собственником дома, как и его заказчиком, был местный купец Пшеничников. В настоящее время здание занимают различные представительства культурных обществ Екатеринбурга.





Городской пруд

Площадь 1905 года

Гринвич

Геологическая

ХНП

Солнечная
(детская ж/д)

Динамо

Урзу

Екатеринбург Арена

Шарташ

Бычковой

Хрустальная

Гурзуфская

Декабристов

Лесотехническая

Посадская

Большакова

Фурманова

Парк им.

Пионерская

Фрунзе

8 Марта

Фрунзе

Машин

Ясная

Фурманова

Фрунзе

Степана Разина

Фрунзе

Машин

Парк им.

Пионерская

Гринвич

Геологическая

ХНП

Солнечная
(детская ж/д)

Динамо

Урзу

Екатеринбург Арена

Шарташ

Бычковой

Хрустальная

Гурзуфская

Декабристов

Лесотехническая

Посадская

Большакова

Фурманова

Парк им.

Пионерская

Фрунзе

8 Марта

Фрунзе

Машин

Ясная

Фурманова

Фрунзе

Степана Разина

Фрунзе

Машин

Парк им.

Пионерская

Гринвич

Геологическая

ХНП

Солнечная
(детская ж/д)

Динамо

Урзу

Екатеринбург Арена

Шарташ

Бычковой

Хрустальная

Гурзуфская

Декабристов

Лесотехническая

Посадская

Большакова

Фурманова

Парк им.

Пионерская

Фрунзе

8 Марта

Фрунзе

Машин

Ясная

Фурманова

Фрунзе

Степана Разина

Фрунзе

Машин

Парк им.

Пионерская

Гринвич

Геологическая

ХНП

Солнечная
(детская ж/д)

Динамо

Урзу

Екатеринбург Арена

Шарташ

Бычковой

Хрустальная

Гурзуфская

Декабристов

Лесотехническая

Посадская

Большакова

Фурманова

Парк им.

Пионерская

Фрунзе

8 Марта

Фрунзе

Машин

Ясная

Фурманова

Фрунзе

Степана Разина

Фрунзе

Машин

Парк им.

Пионерская

Гринвич

Геологическая

ХНП

Солнечная
(детская ж/д)

Динамо

Урзу

Екатеринбург Арена

Шарташ

Бычковой

Хрустальная

Гурзуфская

Декабристов

Лесотехническая

Посадская

Большакова

Фурманова

Парк им.

Пионерская

Фрунзе

8 Марта

Фрунзе

Машин

Ясная

Фурманова

Фрунзе

Степана Разина

Фрунзе

Машин

Парк им.

Пионерская

Гринвич

Геологическая

ХНП

Солнечная
(детская ж/д)

Динамо

Урзу

Екатеринбург Арена

Шарташ

Бычковой

Хрустальная

Гурзуфская

Декабристов

Лесотехническая

Посадская

Большакова

Фурманова

Парк им.

Пионерская

Фрунзе

8 Марта

Фрунзе

Машин

Ясная

Фурманова

Фрунзе

Степана Разина

Фрунзе

Машин

Парк им.

Пионерская

Гринвич

Геологическая

ХНП

Солнечная
(детская ж/д)

Динамо

Урзу

Екатеринбург Арена

Шарташ

Бычковой

Хрустальная

Гурзуфская

Декабристов

Лесотехническая

Посадская

Большакова

Фурманова

Парк им.

Пионерская

Фрунзе

8 Марта

Фрунзе

Машин

Ясная

Фурманова

Фрунзе

Степана Разина

Фрунзе

Машин

Парк им.

Пионерская

Гринвич

Геологическая

ХНП

Солнечная
(детская ж/д)

Динамо

Урзу

Екатеринбург Арена

Шарташ

Бычковой

Хрустальная

Гурзуфская

Декабристов

Лесотехническая

Посадская

Большакова

Фурманова

Парк им.

Пионерская

Фрунзе

8 Марта

Фрунзе

Машин

Ясная

Фурманова

Фрунзе

Степана Разина

Фрунзе

Машин

Парк им.

Пионерская

Гринвич

Геологическая

ХНП

Солнечная
(детская ж/д)

Динамо

Урзу

Екатеринбург Арена

Шарташ

Бычковой

Хрустальная

Гурзуфская

Декабристов

Лесотехническая

Посадская

Большакова

Фурманова

Парк им.

Пионерская

Фрунзе

8 Марта

Фрунзе

Машин

Ясная

Фурманова

Фрунзе

Степана Разина

Фрунзе

Машин

Парк им.

Пионерская

Гринвич

Геологическая

ХНП

Солнечная
(детская ж/д)

Динамо

Урзу

Екатеринбург Арена

Шарташ

Бычковой

Хрустальная

Гурзуфская

Декабристов

Лесотехническая

Посадская

Большакова

Фурманова

Парк им.

Пионерская

Фрунзе

8 Марта

Фрунзе

Машин

Ясная

Фурманова

Фрунзе

Степана Разина

Фрунзе

Машин

Парк им.

Пионерская

Гринвич

Геологическая

ХНП

Солнечная
(детская ж/д)

Динамо

Урзу

Екатеринбург Арена

Шарташ

Бычковой

Хрустальная

Гурзуфская

Декабристов

Лесотехническая

Посадская

Большакова

Фурманова

Парк им.

Пионерская

Фрунзе

8 Марта

Фрунзе

Машин

Екатеринбургская плотинка



«Плотинка»- это то, с чего начинается история нашего города, его сердце. Уникальное гидротехническое сооружение считается одним из старейших во всей России. Плотина прерывает течение реки Исеть, образует центральный городской пруд и служит автомобильным и пешеходным мостом.

В 18 века император Петр I повелел возвести на реке Исеть железнодорожный завод.

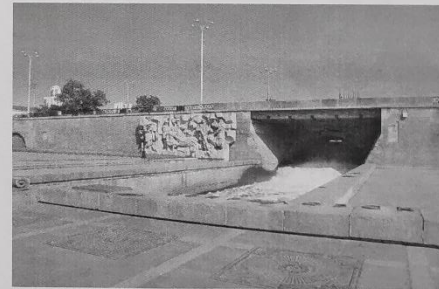
Основным источником энергии на заводе в Петровскую эпоху являлось вода, для этого и построили плотину. В дальнейшем в строительство плотины внес вклад инженер Де Геннин. Над строительством плотины работали 1000 крестьян.

Первый запуск сооружения произошел в 1723 году, эта дата официально считается днем рождения города.

Плотина стала частью главной улицы города, которая сейчас известна как проспект Ленина.

Позже на плотине был разбит сквер, получивший название Исторический.

Плотина в наше время



Для горожан плотина городского пруда – одна из популярных общественных площадок, на которой проводятся концерты, праздники, народные гуляния.

Местные жители часто используют плотину для встречи с друзьями, прогулок, романтических свиданий.

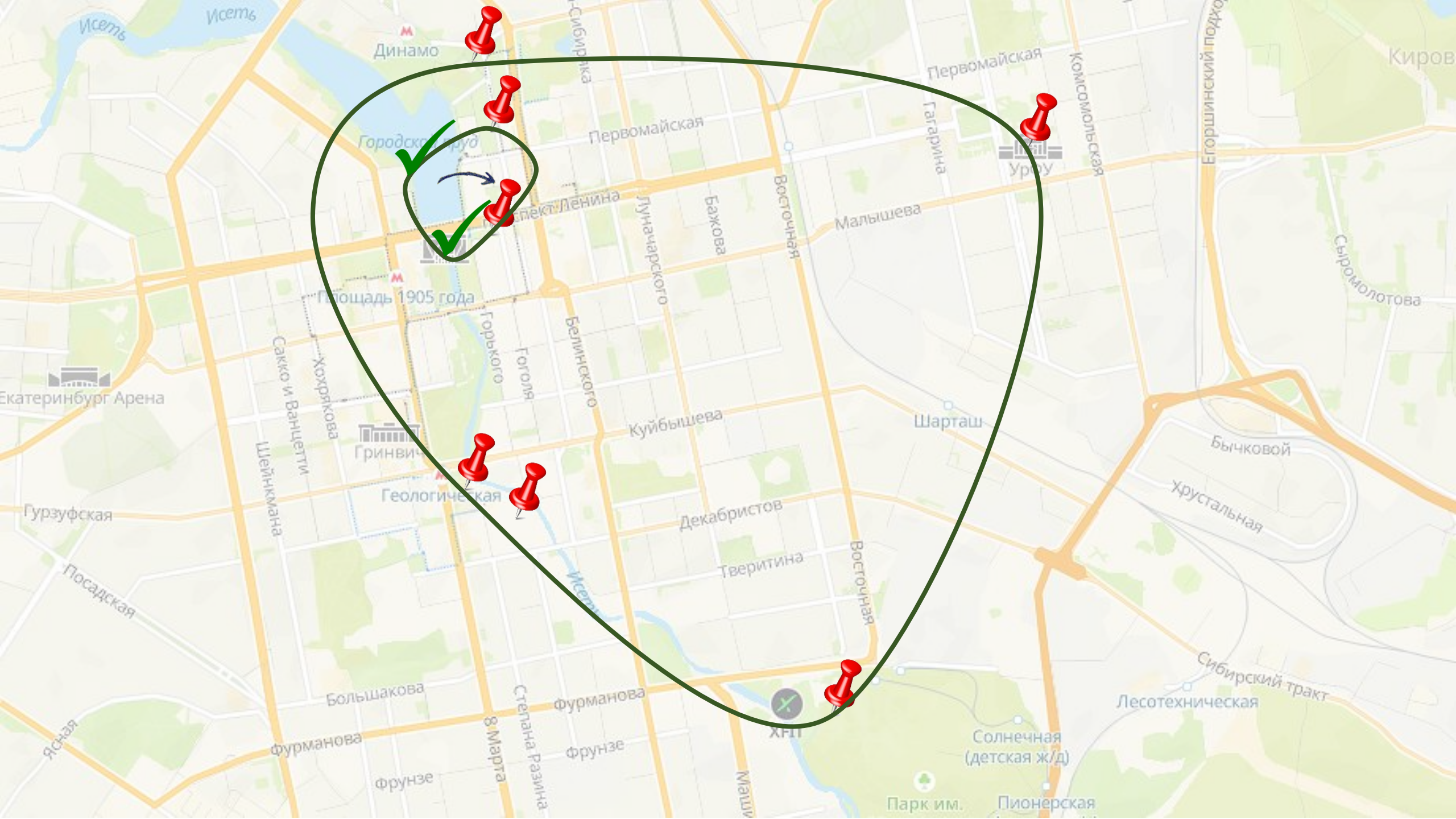
Интересный факт



В 1973 году на Плотинке была заложена капсула времени. Вскрыть её необходимо в 2023 году, в 300-летие города. В ней лежат старые предметы, записи фильмов и музыки и, конечно же, таинственное послание от предков. Весь город ждёт вскрытия, чтобы увидеть вещи, которые посчитали ценными предыдущие поколения.

2023/1/6 1:33





ФОНТАН «Каменный цветок» на площади Труда.



На месте сегодняшней площади Труда располагался Екатеринбургский горный собор. В 1930 году он был взорван, и вместо него был разбит сквер с фонтаном «Самоцветная горка». Водные струи окружала горка из полуполированных кусков яшмы, мрамора и халцедона.

Фонтан в том виде, в котором мы его знаем, появился в 1960 году. Автором его стал главный архитектор «Свердловскгражданпроекта» Петр Деминцев. Проект был создан по мотивам бажовских сказов и назывался «Каменный цветок». Соседство с обкомом КПСС требовало влечения политической ноты в художественное решение.

Мрамор для чаши привезли из Челябинской области. Постамент для фонтана изготовили на Сибирском каменном карьере. А сам фонтан отлили из чугуна в Каменске-Уральском, где три столетия до этого делали первые уральские пушки.

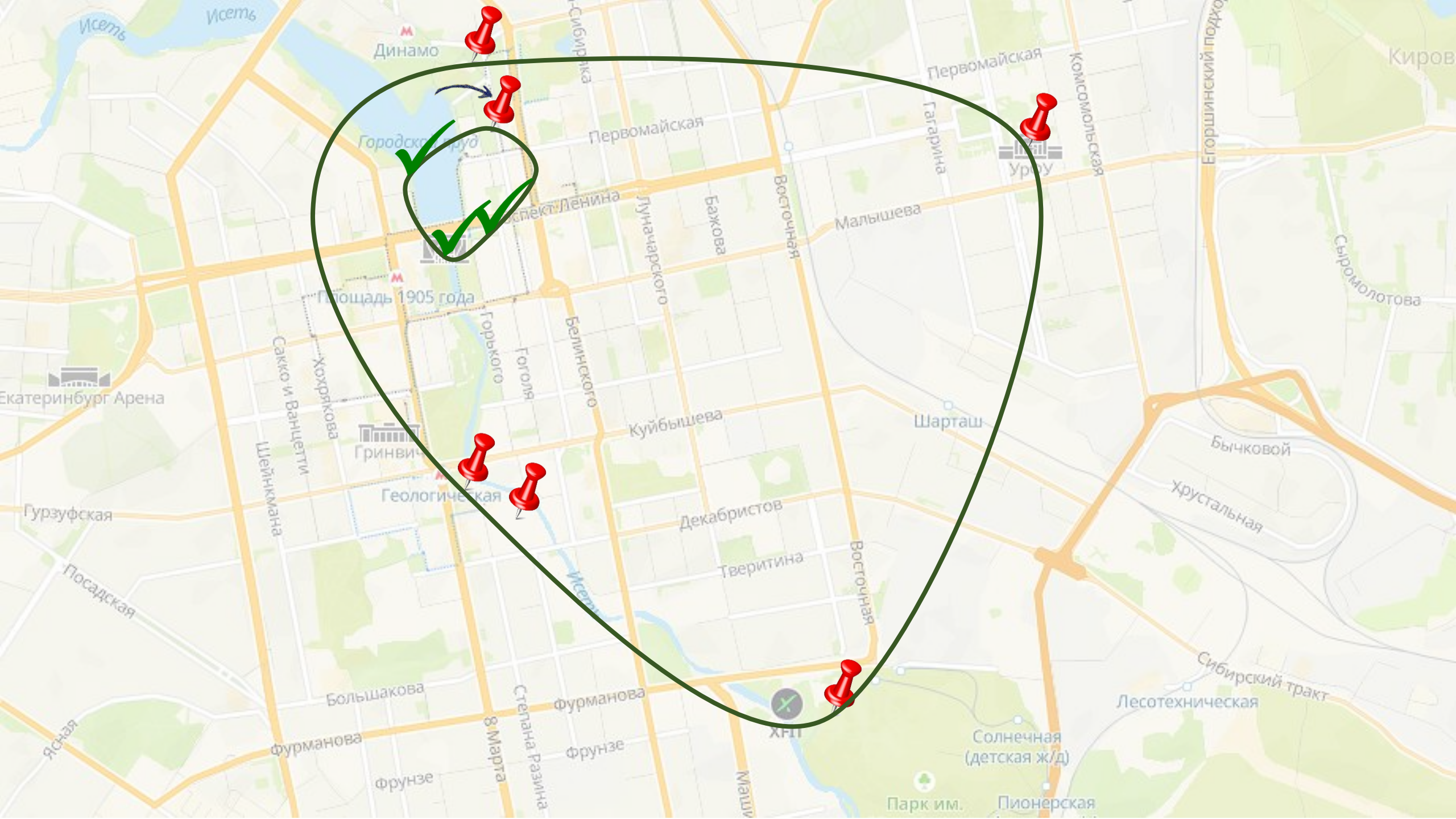
Творение Петра Дмитриевича Деминцева было выполнено в форме цветка, состоящего из восьми массивных лепестков. На каждом большом

лепестке советская пятиугольная звезда последовательно чередовалась с серпом и молотом. Над лепестками поднимались пшеничные колосья. А на самой вершине сердцевина цветка рождала тугую струю воды. Изначально фонтан был покрашен зеленой краской, чтобы напоминать о символе Урала – малахите.

В 2015 году фонтан пережил капитальную реконструкцию. Он оделся в розовый гранит, были проведены гидротехнические работы, заменены форсунки, а зеленый цветок обрел новую окраску «титан».

Фонтан «Каменный цветок» является излюбленным местом встреч горожан и гостей города.





Динамо

Городской мост

Площадь 1905 года

Гринвич

Геологическая

Большакова

Фрунзе

Динамо

Первомайская

проспект Ленина

Горького

Гоголя

Белинского

Куйбышева

Декабристов

Тверитина

8 Марта

Фурманова

Фрунзе

Первомайская

Дружбы народов

Бажова

Восточная

Малышева

Шарташ

ХНП

Солнечная (детская ж/д)

Первомайская

Урзу

Комсомольская

Сибирский тракт

Лесотехническая

Пионерская

Киров

Сыромолотова

Бычковой

Хрустальная

Парк им.

Екатеринбург Арена

Гурзуфская

Посадская

Ясная

Шейнкмана

Сажко и Ванцетти

Хохрякова

Фурманова

8 Марта

Степана Разина

Фрунзе

Малши

Парк им.

Пионерская

Лесотехническая

Сибирский тракт

Хрустальная

Бычковой

Шарташ

Восточная

Тверитина

Декабристов

Куйбышева

Белинского

Гоголя

Горького

Геологическая

Гринвич

Площадь 1905 года

проспект Ленина

Дружбы народов

Бажова

Восточная

Малышева

Шарташ

Урзу

Комсомольская

Первомайская

Первомайская

Городской мост

Динамо

Киров

Сыромолотова

Бычковой

Хрустальная

Парк им.

Пионерская

Лесотехническая

Сибирский тракт

Бычковой

Шарташ

Восточная

Тверитина

Декабристов

Куйбышева

Белинского

Гоголя

Горького

Геологическая

Гринвич

Площадь 1905 года

проспект Ленина

Дружбы народов

Бажова

Восточная

Малышева

Шарташ

Урзу

Комсомольская

Первомайская

Первомайская

Городской мост

Динамо

Киров

Сыромолотова

Бычковой

Хрустальная

Парк им.

Пионерская

Лесотехническая

Сибирский тракт

Бычковой

Шарташ

Восточная

Тверитина

Декабристов

Куйбышева

Белинского

Гоголя

Горького

Геологическая

Гринвич

Площадь 1905 года

проспект Ленина

Дружбы народов

Бажова

Восточная

Малышева

Шарташ

Урзу

Комсомольская

Первомайская

Первомайская

Городской мост

Динамо

Киров

Сыромолотова

Бычковой

Хрустальная

Парк им.

Пионерская

Лесотехническая

Сибирский тракт

Бычковой

Шарташ

Восточная

Тверитина

Декабристов

Куйбышева

Белинского

Гоголя

Горького

Геологическая

Гринвич

Площадь 1905 года

проспект Ленина

Дружбы народов

Бажова

Восточная

Малышева

Шарташ

Урзу

Комсомольская

Первомайская

Первомайская

Городской мост

Динамо

Киров

Сыромолотова

Бычковой

Хрустальная

Парк им.

Пионерская

Лесотехническая

Сибирский тракт

Бычковой

Шарташ

Восточная

Тверитина

Декабристов

Куйбышева

Белинского

Гоголя

Горького

Геологическая

Гринвич

Площадь 1905 года

проспект Ленина

Дружбы народов

Бажова

Восточная

Малышева

Шарташ

Урзу

Комсомольская

Первомайская

Первомайская

Городской мост

Динамо

Киров

Сыромолотова

Бычковой

Хрустальная

Парк им.

Пионерская

Лесотехническая

Сибирский тракт

Бычковой

Шарташ

Восточная

Тверитина

Декабристов

Куйбышева

Белинского

Гоголя

Горького

Геологическая

Гринвич

Площадь 1905 года

проспект Ленина

Дружбы народов

Бажова

Восточная

Малышева

Шарташ

Урзу

Комсомольская

Первомайская

Первомайская

Городской мост

Динамо

Киров

Сыромолотова

Бычковой

Хрустальная

Парк им.

Пионерская

Лесотехническая

Сибирский тракт

Бычковой

Шарташ

Восточная

Тверитина

Декабристов

Куйбышева

Белинского

Гоголя

Горького

Геологическая

Гринвич

Площадь 1905 года

проспект Ленина

Дружбы народов

Бажова

Восточная

Малышева

Шарташ

Урзу

Комсомольская

Первомайская

Первомайская

Городской мост

Динамо

Киров

Сыромолотова

Бычковой

Хрустальная

Парк им.

Пионерская

Лесотехническая

Сибирский тракт

Бычковой

Шарташ

Восточная

Тверитина

Декабристов

Куйбышева

Белинского

Гоголя

Горького

Геологическая

Гринвич

Площадь 1905 года

проспект Ленина

Дружбы народов

Бажова

Восточная

Малышева

Шарташ

Урзу

Комсомольская

Первомайская

Первомайская

Городской мост

Динамо

Киров

Сыромолотова

Бычковой

Хрустальная

Парк им.

Пионерская

Лесотехническая

Сибирский тракт

Бычковой

Шарташ

Восточная

Тверитина

Декабристов

Куйбышева

Белинского

Гоголя

Горького

Геологическая

Гринвич

Площадь 1905 года

проспект Ленина

Дружбы народов

Бажова

Восточная

Малышева

Шарташ</

Литературный квартал

Литературно-мемориальный дом-музей
Д. Н. Мамина-Сибиряка



Литературно-мемориальный дом-музей
Ф. М. Решетникова



Расположен в сердце Екатеринбурга, совершенно уникальный музейный комплекс, аналогов которому в нашей стране нет. В рамках Объединенного музея писателей Урала тут собраны 7 музеев и один театр, издается собственный журнал, ведется постоянная просветительская и театральная деятельность.

Музей «Литературная жизнь Урала XX века»



Музей кукол и детской книги «Страна чудес»



Музей «Литературная жизнь Урала XIX века»



Театр



Парк Литературного квартала



Музей «Литературная жизнь Урала XIX века»

Музей находится в старинном двухэтажном особняке, который ранее принадлежал Марии Якимовне Алексеевой — жене Д. Н. Мамина-Сибиряка. Он прожил в нем несколько лет.

Музей посвящен его творчеству и другим уральским писателям-современникам, а также культурной жизни Урала позапрошлого века.



Музей «Литературная жизнь Урала XIX века»

В собрании музея есть экспонаты, которые связаны с пребыванием на Урале и других писателей: Владимира Даля, Василия Жуковского и Александра Пушкина.

Музей «Литературная жизнь Урала XIX века» находится по адресу ул. Царская, 7 (ул. Толмачева, 41).

Музей «Литературная жизнь Урала XX века»

Дом музея — памятник архитектуры и деревянного зодчества в стиле модерн. Расположен на ул. Пролетарской, 10.

Постоянная экспозиция музея посвящена писателям 20-го столетия, которые бывали на уральской земле. Александр Блок, Антон Павлович Чехов, Александр Грин, Сергей Есенин и др.



Музей «Литературная жизнь Урала XX века»

2023/1/6 11:35



ХРАМ НА КРОВИ



Храм на крови является самой большой православной церковью в Екатеринбурге. Возвели ее на месте убийства семьи последнего императора Российской империи – Николая II.

16-17 июля 1918 г. в летнюю ночь в подвале каменного особняка Ипатьева, стоявшего на месте современного храма, большевиками были расстреляны последний русский император Николай II, его супруга Александра Федоровна, их дети и слуги.

Снос дома начался 22 сентября 1977 года и продолжался два дня. На его месте вскоре поставили деревянный крест и стали собираться люди, которые молились за упокой царской семьи, ставили свечи и приносили цветы, чтобы почтить их память. В октябре 1990 года деревянный крест заменили металлическим, а вскоре власти решили передать участок местной епархии.

В 2000 году начались строительные работы по возведению уже каменного храма. Патриарх Алексей II освятил это место для строительства. Он также заложил капсулу в основание здания с грамотой об освещении. Уже через три года состоялось торжественное открытие Храма на крови.

Храм на Крови — это величественное сооружение в русско-византийском стиле. Его венчают пять куполов, установленных на восьмигранных барабанах. Главный купол украшает 10-метровый православный крест, а общая высота строения составляет 60 м. На колокольни водружено 15 колоколов. Вес самого большого из них — 9 тонн.

Сооружение построено на участке с большим перепадом высот. Это и определило его разделение на:

Верхний храм — просторные и светлые помещения, где проводят богослужения.

Нижний храм — его занимает символическая «расстрельная» комната, сувенирная лавка и экспозиция, посвященная последним дням жизни императора. Надземная часть занимает 5 этажей, а подземная — 2 этажа, один из которых служит техническим.

На входе в церковь установлен памятник Николаю II и его семье.



Посетить Храм на Крови в Екатеринбурге можно бесплатно. Здесь не только ежедневно проходят богослужения, но и действуют: детский хор; художественная школа; служба милосердия; воскресная школа; кадетский класс; семейный клуб; библейские курсы.



УрФУ — Уральский федеральный университет имени первого Президента России Б. Н. Ельцина это государственный университет на базе **Уральского государственного технического университета (основан в 1920 году)** — УПИ имени первого Президента России Б.Н. Ельцина и **Уральского государственного университета имени А. М. Горького (основан в 1920 году)**. За свою столетнюю историю университет стал одним из признанных лидеров в области научных исследований и образования в России и мире.

В Уральском регионе – это старейший ВУЗ, к тому же являющийся одним из самых крупных во всей Российской Федерации.



В университете работают около **4000 преподавателей**, обучаются более **36 000 студентов** из **101 страны** мира, а сообщество **выпускников** университета превышает **380 000 человек**.

Все студенты УрФУ могут принять участие в программах международного студенческого обмена.

В Университете действует система грантовой поддержки молодых исследователей: ежегодно выделяются гранты для постдокторантуры иностранных ученых.

Кстати, между корпусами вуза существует два подземных перехода. В них студенты и преподаватели спасаются от морозов, переходя из корпуса в корпус. Один из туннелей проходит под оживленной трассой.





Парк Маяковского

Парк открылся в мае 1933 г. на месте бывших купеческих дач, где в бывшей Мещанской росше ещё в XIX веке традиционно устраивали народные гуляния. Торжественное открытие состоялось 18 июня 1933 г. Имя Маяковского получили в 1943 г. в честь 40-летия поэты и пятилетия посещения им Свердловска.



- ЛЕГЕНДАРНАЯ БАШНЯ -



За 35 лет с видом на недостроенную телебашню выросло два поколения городских жителей. Цирк и башня воспринимались как что-то визуально неразделимое. Несмотря на обшарпанный вид, она придавала индивидуальность и какой-то особый колорит городу. Ее было видно из любой точки. За свою недолгую жизнь башня собрала в себе десятки трагедий человеческих потерь и тысячи восторгов первопроходцев. Башня накопила в себе огромную энергию людей, которые смотрели на нее каждый день. И казалось, что она будет вечно, как некий символ постоянства и нерушимости. Ее любили. Приезжему этого не понять.

Телебашню высотой 361 метр в Свердловские начали строить в 1983 году. Она должна была покрыть телерадиосигналом всю Свердловскую область. Строительство велось по уникальной для того времени технологии.

В башне помимо передатчиков должны были размещаться вращающийся ресторан и смотровая площадка. В 1991 году, когда башня достигла отметки в 220 метров, строительство было заморожено. Причина – развал страны и финансовый кризис. Единственным изменением, которое пережило строение с момента заморозки строительства, стала установка высокогабаритных красных огней для безопасности полетов в середине 2000-х годов.

Огромная заброска у цирка вскоре стала привлекать экстремалов. Рискная жизнью, по внутренним конструкциям и внешней лестнице они поднимались на самый верх. Некоторые даже ночевали на башне с палатками. Было немало таких, кто поднимался на башню десятки и сотни раз. Иногда отсюда прыгали парашютисты и бейсджамперы.



Время от времени областные власти озвучивали планы по восстановлению объекта.

В 2013-м, году областные власти проводили конкурс на лучший проект реконструкции недостроенной телебашни.

Победителем стал проект «Green Hill Park», согласно которому на башне планировалось построить ЗАГС и смотровую площадку, а в нижней части — гостиницы, магазины и развлекательные центры.

Слева: 18 рдк - конкурс, концепция озеленения в виде парка



Средне: 18 рдк - концепция башни, ее интеграция в город и связь с парком и зоной



Справа: 18 рдк - башня с развлекательными центрами



22 февраля 2017 года власти выставили башню и участок около нее на торги.

В итоге в 2017 году свердловские власти бесплатно передали недостроенную телебашню компании УГМК – в обмен на обещание снести телебашню и построить на ее месте ледовую арену на 15 тысяч человек.

В январе 2018 года начались активные работы по сносу башни. Закончить спешили к чемпионату мира по футболу. 22 марта, за два дня до взрыва, около башни собралось несколько сотен людей, устроивших «обнимашки» башни. Ранним утром 23 марта на башню провалилось 3 человека, выступающих за защиту башни. На башне смельчаки закрепили флаг России, в общей сложности верхушке они провели почти 9 часов (планировали остаться дольше, чтобы не дать взорвать башню, но все необходимые для этого вещи перехватили охрана).

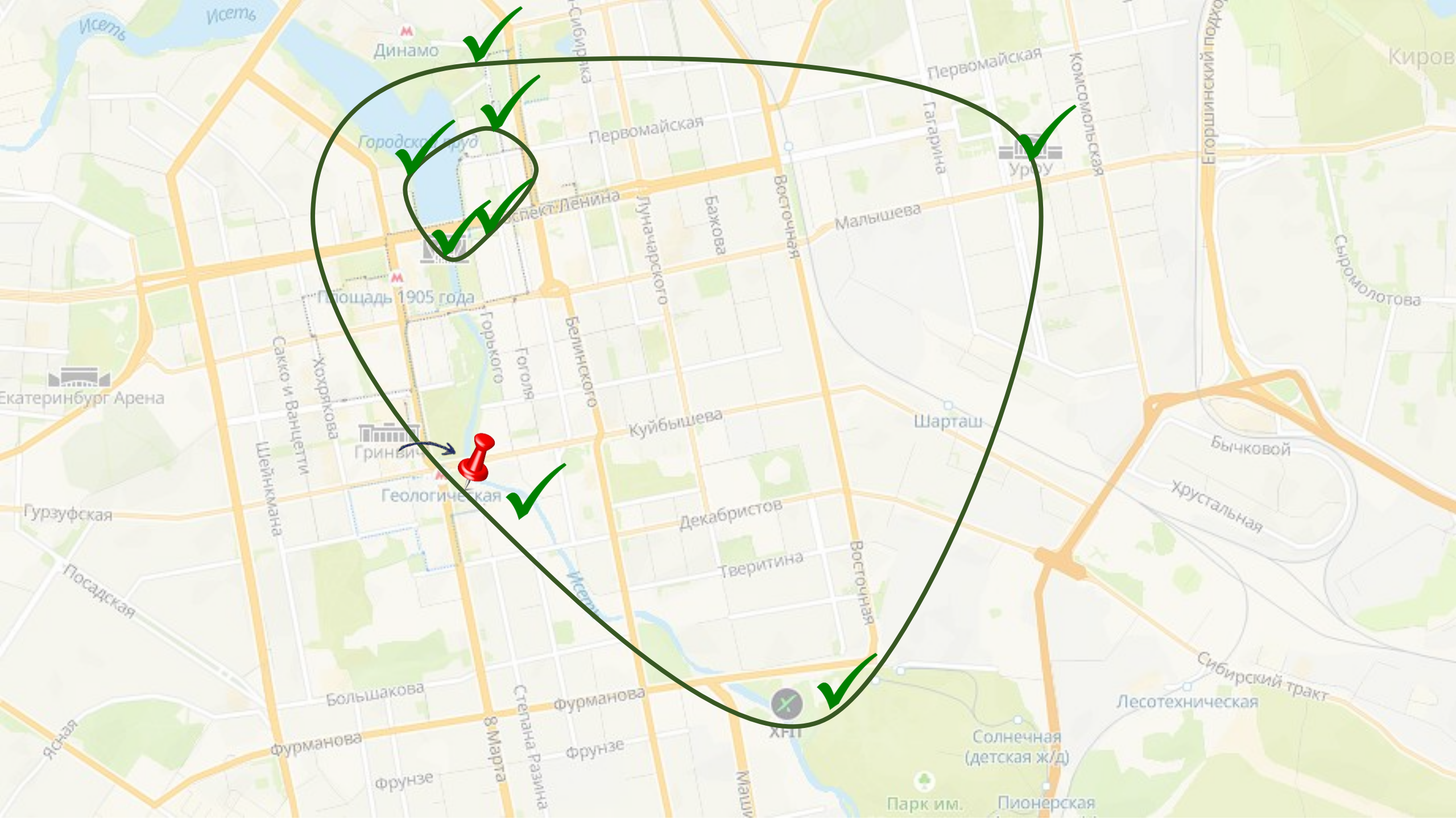
Снос башни состоялся в субботу 24 марта 2018 года в 9:11. Официальной информации о сносе телебашни не было даже за сутки до этого события. На время сноса территорию вокруг телебашни перекрывали, метро закрывали на два часа. От жителей ближайших домов потребовали покинуть свои квартиры, были закрыты и ближайшие офисники.



Социальные сети наполнились печальными постами об уничтожении символа города, который мог бы стать уникальной достопримечательностью мирового уровня. Город утратил свою индивидуальность. Башня навсегда останется в сердцах и памяти горожан!

2023/1/6 11:36





Достопримечательности Екатеринбурга.

Екатеринбургский государственный цирк был открыт 1 февраля 1980 года. По конструкции здания считается одним из лучших в Европе и приспособлен для самых сложных постановок, а его интерьер отделан уральским камнем. Это одно из моих любимых мест в городе, мы часто бываем там с братом и сестрой. Цирк носит имя нашего земляка, Народного артиста СССР, талантливого дрессировщика Валентина Филатова.



ПРОЕКТ "МАЛАХИТОВОЕ КОЛЬЦО"

Выполнили ученики 3 "Д" класса МАОУ СОШ №168

Лидер команды: Шевелева Анастасия

Анненкова Ксения

Безматерных Ольга

Бессонова Анна

Гилева Варвара

Клевцова Анна

Коваленкова Виктория

Коженова Александра

Лунегова Анастасия

Мирза Алиса

Муллаярова Ника

Угрюмова Ольга

Руководитель:

Ярина Лариса Геннадьевна